



L I F E C O M E S F I R S T

ARCHEON Medical
archeon-medical.com

2 Chemin des Aiguillettes
25000 BESANCON, FRANCE

Tel : +33 (0)3 81 66 23 80
contact@archeon-medical.com

A0000092-Rev01-30NOV2021

EOLifeX

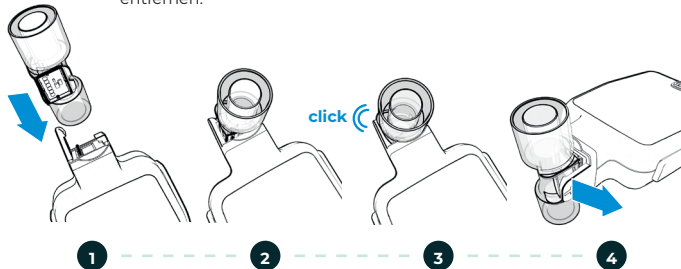
CPR: Effektives Training um Leben zu retten



1.

Verbinden / Trennen des FlowSense X Sensor mit dem EOLife X

- Setzen Sie den Sensor mit der Auskerbung in die Aufnahme ein.
- Drücken Sie den Sensor fest, um den Kontakt mit den Pins des EOLife X herzustellen.
- Ein «Klick»-Geräusch ist zu hören, wenn der FlowSense X Sensor korrekt eingesetzt wurde.
- Um den Anschluss nicht zu beschädigen, ziehen Sie an der Lasche mit der Pfeilmarkierung, um den FlowSense X Sensor aus dem EOLife X zu entfernen.



2.

EOLife X starten

Drücken Sie den ON / OFF Knopf einmal um EOLife X einzuschalten



3.

Betriebsmodus auswählen



4.

Trainingsmodus

Wählen Sie den Trainingsmodus



5.1

Verdeckte Beatmungsüberwachung

- Anzeige, dass eine Aufzeichnung stattfindet
- Drücken Sie Stop um die Aufzeichnung zu beenden



5.2

Beatmungsüberwachung Erweiterte Anzeige

Rückmeldungen in Echtzeit

- Real time feedback
- Vi = zugeführtes Volumen
- Vt = Atemzugvolumen
- Freq.= Beatmungsfrequenz
- Balkenanzeige (zugeführtes Volumen Vi in Echtzeit)
- Anzeigebereich für Alarmsignale



Basisanzeige

- Beatmungsanweisungen
- Balkenanzeige (zugeführtes Volumen Vi in Echtzeit)
- Anzeigebereich für Alarmsignale



6.

Statistischer Bericht

Aufzeichnung der Beatmungsdaten und deren Export
Statistischer Bericht am Ende der Beatmung

Behördliche Zertifizierung

ARCHEON erklärt hiermit, dass die Funkanlage Typ EOLife X den Anforderungen der Richtlinie 2014/53/EU entspricht.
Die vollständige Konformitätserklärung kann unter dem folgenden Link aufgerufen werden:

Beinhaltet FCC ID: SQGBL652
Beinhaltet IC: 3147A-BL652



Für weitere Informationen:

- Rufen Sie die EOLife X Gebrauchsanweisung über den QR-Code auf
- Schauen Sie sich das Trainingsvideo auf unserem Youtubekanal Archeon Medical an

